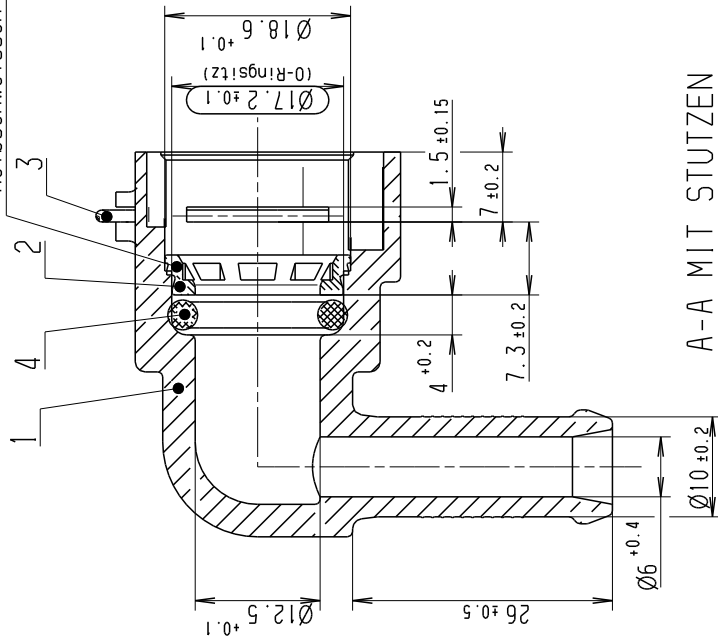


Fertigungszeichnung MANUFACTURING DRAWING			Angebotszeichnung QUOTATION DRAWING				
Teil-Nr. ITEM-NO.	Stück- QTY.	Bezeichnung PART - NAME	Einzelteilnummer PART-NO.	Index Teil-Nr.	Verbleibendes MATERIAL	Bestellnummer MATERIAL-NO.	Offizielle SURFACE
1	1	NORMAQUICK PS3 NW8-10-90°	1702 8007 008	xxxx	PA66-GF30	2036 0200 125	Schwarz
2	1	Schweißring	1702 8001 008	xxxx	PA66-GF30	2036 0200 125	Schwarz
3	1	Verriegelungsboegel	1702 8004 008	1	DIN 2076-1.4310-1.2	-	blank
4	1	O-Ring 12.0 x 3.0	1067 8000 854	xxxx	EPDM	-	Schwarz

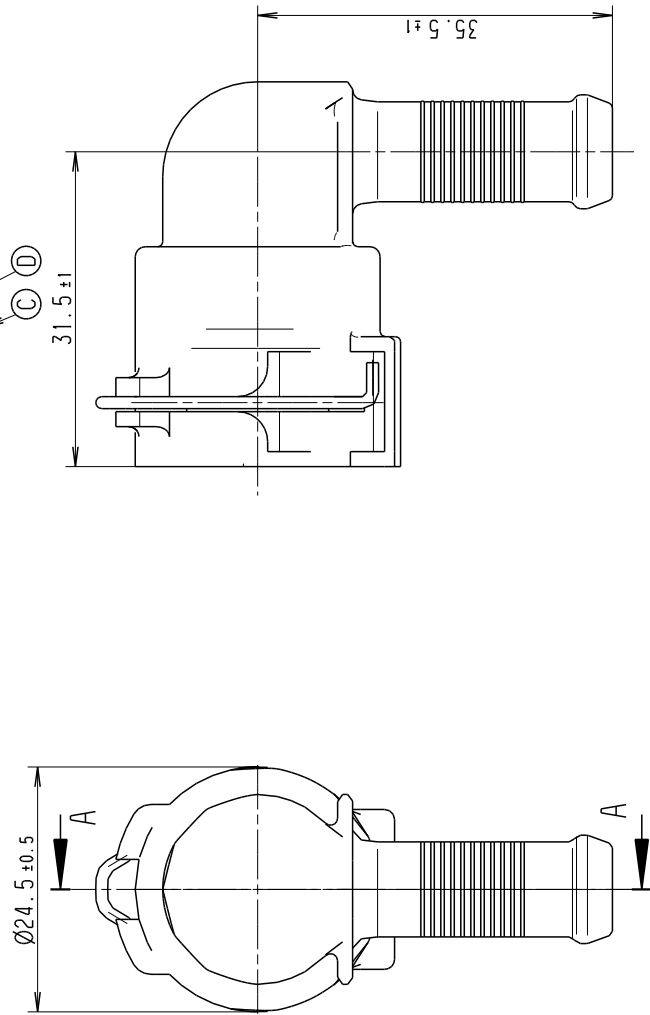
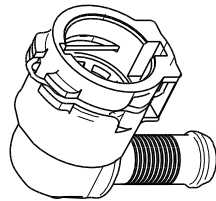
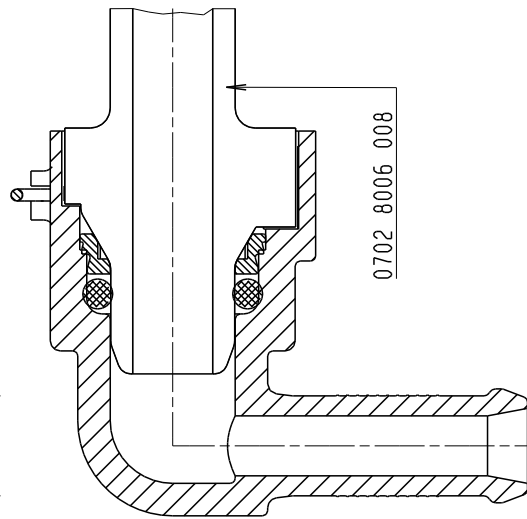
A-A

Schweißring durch
Beibehaltung angeordnet

A-A
Schweißring durch
Reibschweißen verbunden



A-A MIT STUTZEN



Beschriftung: Norma RSS

D	1	neue Teilenummer fuer Verriegelungsboegel, war 1702 8004 008	603950	31.07.06	TS/IC	Heiss
C	1	O-Ring, war 1068 8000 254	602869	22.12.04	TS/SK	Bauer
B	-	Kuppelungskopf um 90° zurueck gedreht	602488	14.07.04	EZ/SK	Bauer
A	-	Kuppelungskopf um 90° gedreht, Stutzen getauscht	602108	19.01.04	TS/SK	Bauer
Index	Anz.	Änderung	Änder-Nr.	Datum	Bearb.	Gepr.
ISSUE	QTY.	DESCRIPTION	CHANGE-NO.	DATE	DRAWN	CHECKED
Allgemeintoleranz: GENERAL TOLERANCE:		Form- und Lagertoleranz: FORM AND POS. TOL.:	Gewicht / WEIGHT: CALCULATED		Prüfzeichnung: TEST MARKING:	
DIN 16901-130		DIN ISO 2768	±2°		Volumen: VOLUME:	
Projektions-Methode 1 1st. ANGLE PROJECTION		Material: Material-Name:	stehe Stückliste		PART NAME:	
DIN 6		Material-Größe: Material-Size:	stehe Stückliste		DC-Nr.: A 004 997 75 89	
RSS-Referenznummer: PATENT NUMBER:		Überfläche: SURF. QUAL.:	stehe Stückliste		Benennung: NORMAQUICK PS3 NW8-10-90°	
2:1		Datum / DATE:	24.11.03		Verriegelungsboegel blank	
Norm		Bezeichnung / DRAWN:	24.11.03		Zeichnungs-Nr. / DRAWING-NO.:	
RAGNUSSEN GMBH		Norm	DIN 150 1302		0702 8005 008	
ZNE: -		Postfach 1149 ● 63461 Heimbach	Schutzvermerk nach ISO 16016 beachten CONSIDER AFTER PROTECTION NOTICE ISO 16016		INDEX	
9900012049		©COPYRIGHT BY RAGNUSSEN GMBH	Ers. durch:		DIN A Blatt:	
Mit CHTA erstellt		Zeichnung Name:	Modell-Typ:		PART	