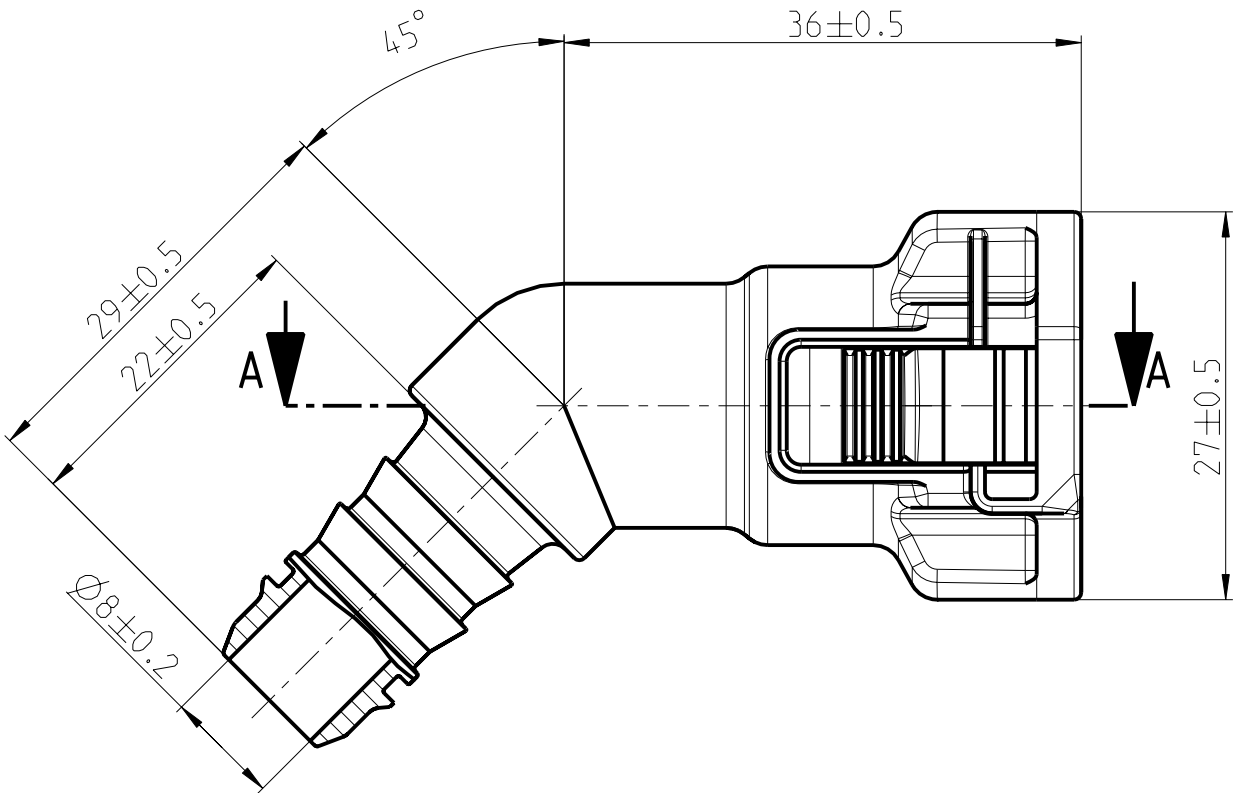


Fertigungszeichnung
MANUFACTURING DRAWING

Angebotszeichnung
QUOTATION DRAWING

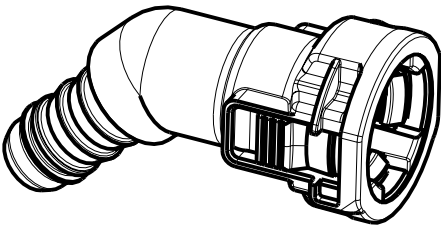
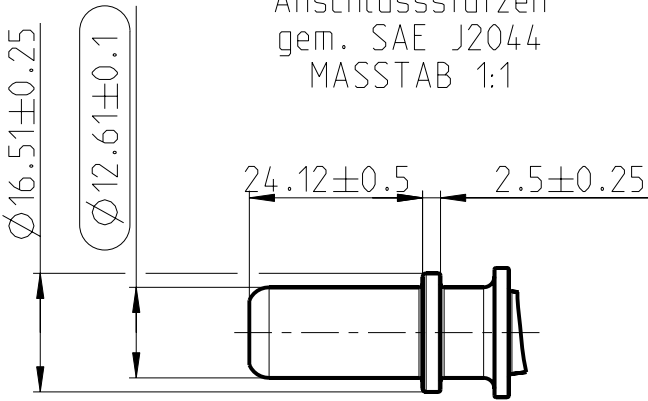
Teil-Nr. ITEM-NO.	Stueck QTY.	Benennung PART - NAME	Einzelteilnummer PART-NO.	Werkstoff MATERIAL	Rohstoffnummer MATERIAL-NO.	Oberflaeche SURFACE
1	1	NORMAQUICK S NW 1/2''-10-45°	1715 8520 012	PA12-GF50	-	schwarz
2	1	Haltefeder	1715 8501 012	PA12-GF30	-	schwarz
3	1	O-RING 12.42 X 1.78	1067 8000 230	FVMQ	-	blau
4	1	Zwischenring	1715 8001 012	PA6-GF30	-	schwarz
5	1	O-RING 12.42 X 1.78	1067 8000 229	FPM	-	schwarz



KENNZEICHNUNG:
DATEMARK

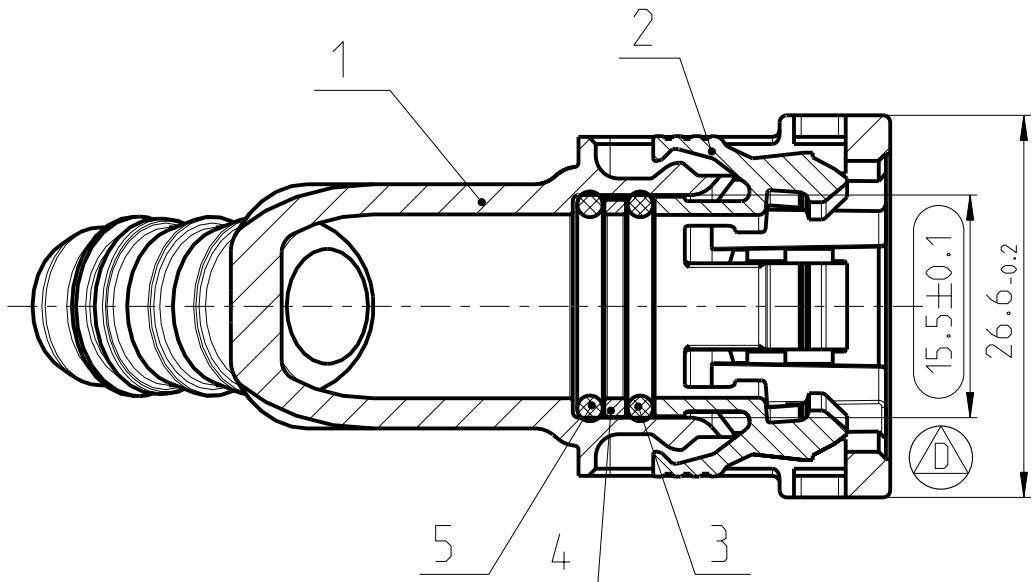
L C 04
↓ ↓ ↓
TAG MONAT JAHR
DAY MONTH YEAR

Anschlussstutzen
gem. SAE J2044
MASSTAB 1:1



MASSTAB 1:1

SCHNITT A-A



Zeichnungs-Nr.:DRAWING-NO.:
0715 8524 012
INDEX
-

-	-	-	-	-	-	-	-	-	-
-	-	-	-	-	-	-	-	-	-
Index ISSUE	Anz. QTY.	Aenderung DESCRIPTION				Aend.Nr. CHANGE-NO.	Datum DATE	Bearb. DRAWN	Gepr. CHECKED
Allgemeintoleranz: GENERAL TOLERANCE:		Form- und Lagetoleranz: FORM AND POS. TOL.:		Abmass fuer Winkel: DEVIATION FOR ANGLE:		Gewicht / WEIGHT: errechnet CALCULATED		Volumen: VOLUME:	
DIN 16901-130		DIN ISO 2768		±2°		-		-	
Projektions-Methode 1 1st ANGLE PROJECTION DIN 6		Material: - Material-No.: - Oberflaeche: - SURF. QUAL.:		PART NAME:		-		-	
RSS-Patentnummer: PATENT NUMBER:		Masstab: SCALE: 2:1 -		Datum/DATE 16.03.05 16.03.05 -		Name/NAME ibb/SaKe Bahlke -		Benennung: NORMAQUICK S NW 1/2''-10-45° fuer SAE-Stutzen Ø12.61 mm	
		Bearb./DRAWN Gepr./CHECKED Norm							
		RASMUSSEN GMBH				Zeichnungs-Nr./DRAWING-NO.:			
ZNE:		Postfach 1149 • 63461 Maintal				INDEX		DIN A	Blatt:
Ursprung/Anfrage: ENQUIRY-No.:		Schutzvermerk nach ISO 16016 beachten CONSIDER AFTER PROTECTION NOTICE ISO 16016				0715 8524 012		-	1
9900012913		© COPYRIGHT BY Rasmussen GmbH				Ers.f.: -		Ers.durch:	
Mit Pro/Engineer erstellt		Zeichg.-Name: 07158524012			Modell-Name: 07158524012			Modell-Typ: ASSEM	