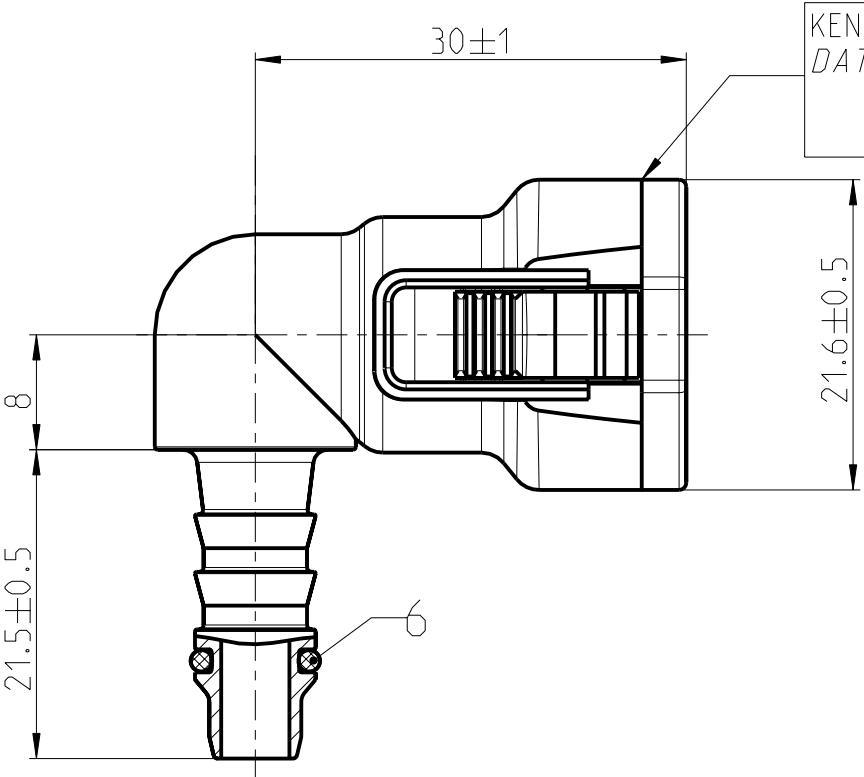


Fertigungszeichnung
MANUFACTURING DRAWING

Angebotszeichnung
QUOTATION DRAWING

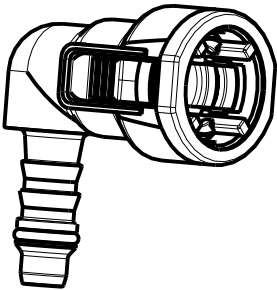
| Teil-Nr. ITEM-NO. | Stueck QTY. | Benennung PART - NAME | Einzelteilnummer PART-NO. | Werkstoff MATERIAL | Rohstoffnummer MATERIAL-NO. | Oberflaeche SURFACE |
|----------------------|----------------|--------------------------------------|------------------------------|-----------------------|--------------------------------|------------------------|
| 1 | 1 | Gehaeuse NORMAQUICK S NW 3/8"-6. 90° | 1715 8510 010 | PA12 - GF50 | - | schwarz |
| 2 | 1 | Haltefeder NORMAQUICK S NW 3/8" | 1715 8508 010 | PA12 - GF30 | - | schwarz |
| 3 | 1 | O-Ring 9.25 x 1.78 | 1067 8000 228 | FVMQ | - | blau |
| 4 | 1 | Zwischenring NORMAQUICK S NW 3/8" | 1715 8002 010 | PA6 - GF30 | - | schwarz |
| 5 | 1 | O-Ring 9.25 x 1.78 | 1067 8000 227 | FPM | - | schwarz |
| 6 | 1 | O-Ring 6.0 x 1.5 | 1067 8000 236 | FPM | - | schwarz |



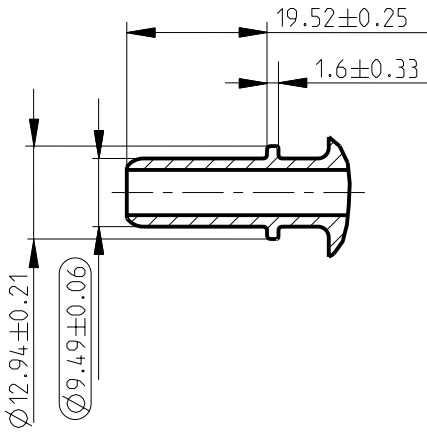
KENNZEICHNUNG:
DATEMARK:

| | | |
|-----|-------|------|
| L | C | 01 |
| ↓ | ↓ | ↓ |
| TAG | MONAT | JAHR |
| DAY | MONTH | YEAR |

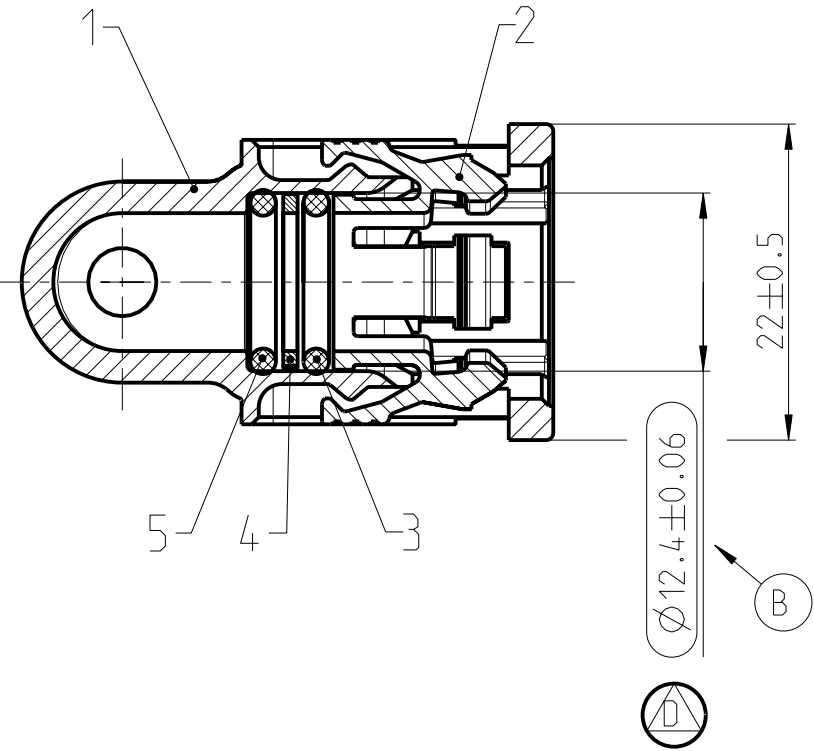
Anschlussstutzen
gem. SAE J 2044
Masstab 1:1




MASSTAB 1:1



SCHNITT A-A



| | | | | | | | | | |
|--|----------------|---|---|--------------------------------------|--|---------------------|---|------------------|---------|
| C | - | Gehaeuse geaendert | | | 01-603160 | 07.04.05 | ibb/SaKe | Bahlke | |
| B | - | Ø12.4±0.06 war Ø12.4±0.04 , PA12-GF50 war PA12-GF30 , Haltefeder-Fluegel hinzu | | | 600869 | 21.11.01 | Imago-Gr | Bock | |
| A | - | O-Ring 1067 8000 236 war 1067 8000 261 | | | 600504 | 16.02.01 | Imago-Gr | Bock | |
| Index ISSUE | Anzahl QTY. | Aenderung DESCRIPTION | | | Aend.Nr. CHANGE-NO. | Datum DATE | Bearb. DRAWN | Gepr. CHECKED | |
| Allgemeintoleranz: GENERAL TOLERANCE: | | Form- und Lagetoleranz: FORM AND POS. TOL.: | Abmass fuer Winkel: DEVIATION FOR ANGLE: | Gewicht / errechnet CALCULATED | WEIGHT: gewogen actual | Volumen: VOLUME: | Pruefkennzeichnung: TEST MARKING: | | |
| DIN 16901-130 | | DIN ISO 2768 | ±2 ° | - | - | - cm ³ |  | | |
| Projektions-Methode 1 1st ANGLE PROJECTION DIN 6 | | Material: Material-No.: Oberflaeche: SURF. QUAL.: | | PART NAME: | | | | | |
| RSS-Patentnummer: PATENT NUMBER: | | Masstab: SCALE: | Datum/DATE | Name/NAME | Benennung: | | | | |
| | | Bearb./DRAWN | 19.01.99 | Bauer | NORMAQUICK S NW 3/8''-6, 90 ° Ausfuehrung 4-Arm-HF, schwarz mit O-Ring am Tannenbaum | | | | |
| | | Gepr./CHECKED | | Bock | | | | | |
| | | Norm | - | - | | | | | |
| - - | | RASMUSSEN GMBH | | | | | | | |
| ZNE: - | | Postfach 1149 • 63461 Maintal | | | Zeichnungs-Nr./DRAWING-NO.: | | INDEX | DIN A | Blatt: |
| Ursprung/Anfrage: ENQUIRY-No.: | | Schutzvermerk nach ISO 16016 beachten CONSIDER AFTER PROTECTION NOTICE ISO 16016 | | | 0715 8510 010 | | C | 3 | 1 BL |
| 9990006244 | | © COPYRIGHT BY Rasmussen GmbH | | | Ers.f.: | | Ers.durch: | | |
| Mit Pro/Engineer erstellt | | Zeichg.-Name: 07158510010 | | Modell-Name: 07158510010 | | Modell-Typ: ASSEM | | | |

Zeichnungs-Nr./DRAWING-NO.:
0715 8510 010

INDEX