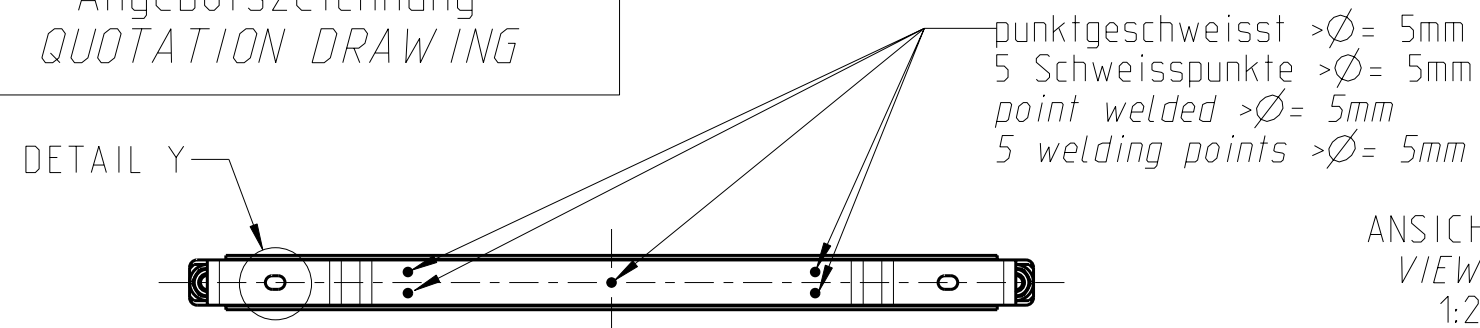


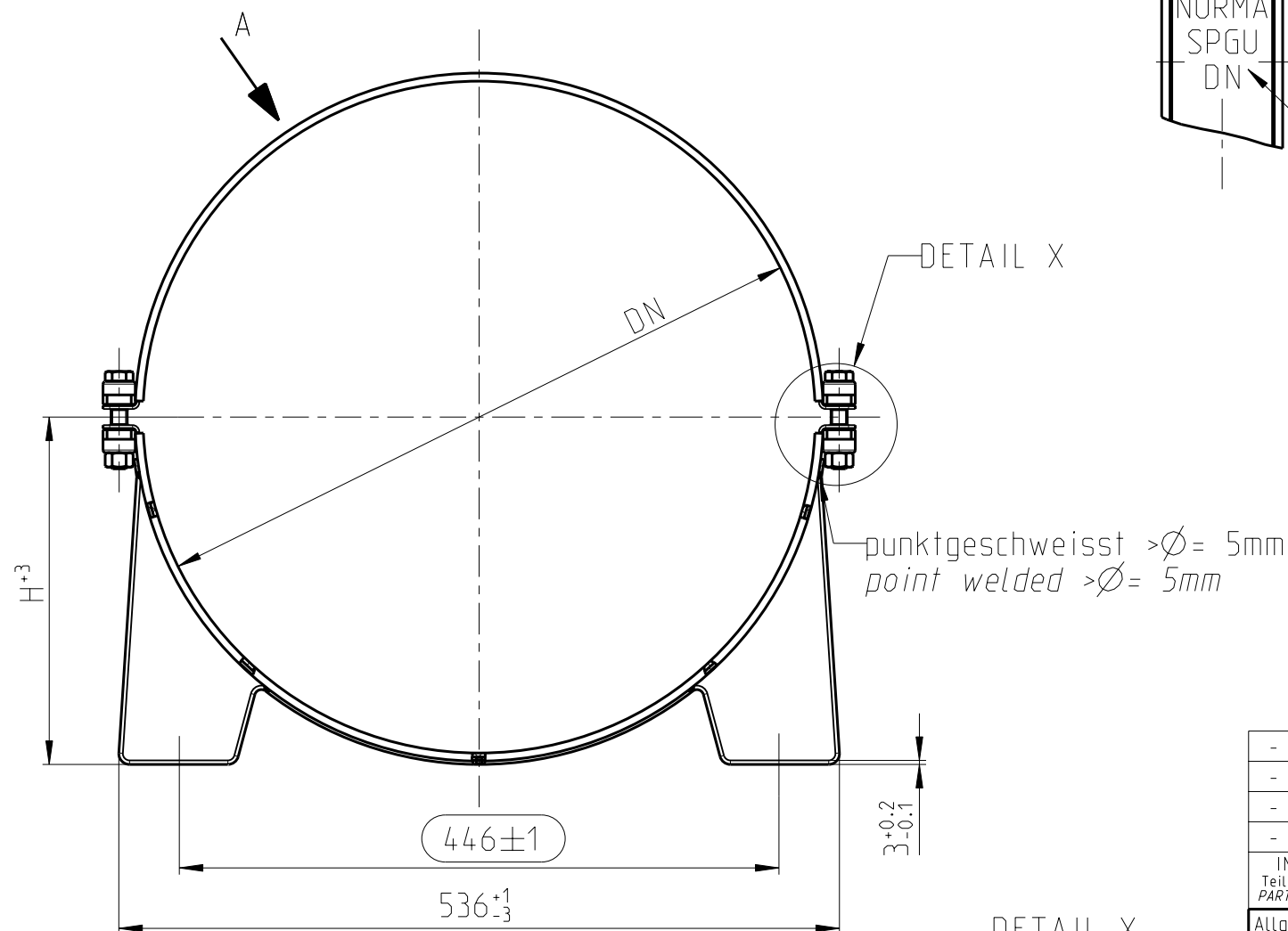
Angebotszeichnung
QUOTATION DRAWING



ANSICHT A
VIEW A
1:2



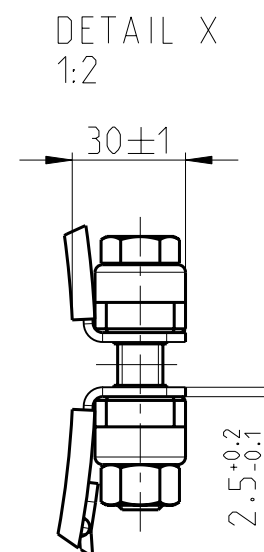
Kennzeichnung
Marking



Oberflaeche: Schelle verzinkt nach DIN EN 12329 Fe/Zn 8 B
Surface: clamp zinc plated to DIN EN 12329 Fe/Zn 8 B

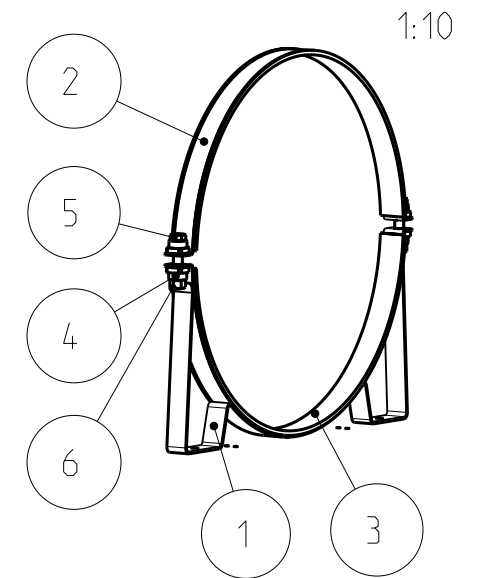
Gummiprofil: EPDM
Temperatur °C: -40° bis +120°
Wetter- und Ozonbestaendigkeit: sehr gut
Alterungs- und Lichtrissbestaendigkeit: sehr gut

Rubber profile: EPDM
Temperature °C: -40° to +120°
Weather and ozone resistance: very good
Aging and sun crack resistance: very good



Teil-Nr. ITEM-NO.	Stueck QTY.	Benennung PART - NAME	Werkstoff MATERIAL	Oberflaeche SURFACE
* 1	1	Konsole (Bd. 3 x 30 x L) Console (Bd. 3 x 30 x L)	DC 03 C390 DC 03 C390	siehe Text see notes
* 2	2	Schellenband (Bd. 2.5x30xL) Band (Bd. 2.5x30xL)	DC 03 C390 DC 03 C390	
3	2	Gummiprofil B30 Rubber Profile B30	EPDM EPDM	
** 4	4	Fuehrungsbuechse Guiding sleeve	11SMnPb30 11SMnPb30	
5	2	Sechskantschraube ISO 4017 - M12x65 - 8.8 Hexagonal screw ISO 4017 - M12x65 - 8.8	8.8	
6	2	Sechskantmutter ISO 4032 - M12 - 8 Hexagonal nut ISO 4032 - M12 - 8	8	

- * wahlweise: Werkstoff DC 03 C440
- * alternative: material DC 03 C440
- ** wahlweise: Werkstoff 11SMnPb37
- ** alternative: material 11SMnPb37





-	-	-	-	-	-	-	-
-	-	-	-	-	-	-	-
-	B	2	Alternative material for bushing added: coating standard corrected	01-610851	2013-02-25	Riefeling	Geppert
-	A	-	Zeichnungsnummer war 0181 6025 010+011; Aufteilung der Variantentabellen angepasst	01-608857	10-11-22	Breideband	Geppert
INDEX Teil PART	Zeichg DWG	Anz. QTY.	Aenderung DESCRIPTION	Aend.Nr. CHANGE-NO.	Datum DATE	Bearb. DRAWN	Gepr. CHECKED
Allgemeintoleranz: GENERAL TOLERANCE:			Form- und Lagetoleranz: FORM AND POS. TOL.:	Abmass fuer Winkel: DEVIATION FOR ANGLE:	Gewicht / WEIGHT: errechnet CALCULATED	gewogen actual	Volumen: VOLUME:
DIN 6930-m			DIN ISO 2768-K	±2°	-	-	- cm³
Projektions-Methode 1 1st ANGLE PROJECTION DIN ISO 128-30			Material: s. Stueckliste, SEE PART LIST Material-No.: s. Stueckliste, SEE PART LIST Oberflaeche: s. Stueckliste, SEE PART LIST SURF. QUAL.: s. Stueckliste, SEE PART LIST		PART NAME: Retaining clamp with rubber profile and firm console SPGU 6025 450-568/30 W1		
NORMA-Patentnummer: PATENT NUMBER:			Massstab: SCALE: 1:5	Bearb./DRAWN 2008-07-24 Gepr./CHECKED 2008-07-24 Norm	Datum/DATE 2008-07-24	Name/NAME Danzebrink Geppert	Benennung: Halterungsschelle mit Gummiprofil und fester Konsole SPGU 6025 450-568/30 W1
Bandlaenge: LENGTH OF BAND:			Schutzvermerk nach ISO 16016 beachten CONSIDER AFTER PROTECTION NOTICE ISO 16016		Kunde/CUSTOMER:		
ZNE: 01-105457			NORMA Germany GmbH Postfach 1149 • 63461 Maintal		DIN A 3		
Ursprung/Anfrage: ENQUIRY-No.:			© COPYRIGHT BY NORMA Group		SHEET: SHEETS 1 2		
9990001452			DRAWING-NAME: 01816025011_Q		Zeichnungs-Nr./DRAWING-NO.:		
CAD-SYSTEM Pro/Engineer			MODEL-NAME: 01816025011		SUB.F.: -		
					SUB.FROM: -		
					MODEL-TYP: ASSEM		

Angebotszeichnung
QUOTATION DRAWING

POS.	DN	H+3	Teilenummer PART-NO.	Gewicht (kg) WEIGHT (kg)
1	450	233.5	0181 6025 450	3.340
2	452	234.5	0181 6025 452	3.349
3	454	235.5	0181 6025 454	3.359
4	456	236.5	0181 6025 456	3.369
5	457	237.0	0181 6025 457	3.374
6	458	237.5	0181 6025 458	3.379
7	460	238.5	0181 6025 460	3.389
8	462	239.5	0181 6025 462	3.398
9	464	240.5	0181 6025 464	3.408
10	466	241.5	0181 6025 466	3.418
11	468	242.5	0181 6025 468	3.428
12	470	243.5	0181 6025 470	3.437
13	472	244.5	0181 6025 472	3.447
14	474	245.5	0181 6025 474	3.457
15	476	246.5	0181 6025 476	3.467
16	478	247.5	0181 6025 478	3.476
17	480	248.5	0181 6025 480	3.486
18	482	249.5	0181 6025 482	3.496
19	484	250.5	0181 6025 484	3.506
20	486	251.5	0181 6025 486	3.515
21	488	252.5	0181 6025 488	3.525
22	490	253.5	0181 6025 490	3.535
23	492	254.5	0181 6025 492	3.545
24	494	255.5	0181 6025 494	3.554
25	496	256.5	0181 6025 496	3.564
26	498	257.5	0181 6025 498	3.574
27	500	258.5	0181 6025 500	3.609
28	502	259.5	0181 6025 502	3.618
29	504	260.5	0181 6025 504	3.628
30	506	261.5	0181 6025 506	3.638
31	508	262.5	0181 6025 508	3.633
32	510	263.5	0181 6025 510	3.657
33	512	264.5	0181 6025 512	3.667
34	514	265.5	0181 6025 514	3.677
35	515	266.0	0181 6025 515	3.668
36	516	266.5	0181 6025 516	3.687
37	518	267.5	0181 6025 518	3.697
38	520	268.5	0181 6025 520	3.706
39	522	269.5	0181 6025 522	3.716
40	524	270.5	0181 6025 524	3.726
41	526	271.5	0181 6025 526	3.736

POS.	DN	H+3	Teilenummer PART-NO.	Gewicht (kg) WEIGHT (kg)
42	528	272.5	0181 6025 528	3.745
43	530	273.5	0181 6025 530	3.755
44	532	274.5	0181 6025 532	3.758
45	534	275.5	0181 6025 534	3.767
46	536	276.5	0181 6025 536	3.777
47	538	277.5	0181 6025 538	3.787
48	540	278.5	0181 6025 540	3.797
49	542	279.5	0181 6025 542	3.807
50	544	280.5	0181 6025 544	3.816
51	546	281.5	0181 6025 546	3.826
52	548	282.5	0181 6025 548	3.836
53	550	283.5	0181 6025 550	3.846
54	552	284.5	0181 6025 552	3.855
55	554	285.5	0181 6025 554	3.865
56	556	286.5	0181 6025 556	3.875
57	558	287.5	0181 6025 558	3.885
58	560	288.5	0181 6025 560	3.894
59	562	289.5	0181 6025 562	3.904
60	564	290.5	0181 6025 564	3.914
61	566	291.5	0181 6025 566	3.924
62	568	292.5	0181 6025 568	3.933

Allgemeintoleranz: GENERAL TOLERANCE:		Form- und Lagetoleranz: FORM AND POS. TOL.:		Abmass fuer Winkel: DEVIATION FOR ANGLE:		Gewicht / WEIGHT: errechnet CALCULATED		gewogen actual		Volumen: VOLUME:		Pruefkenzeichnung: TEST MARKING:			
DIN 6930-m		DIN ISO 2768-K		±2 °		-		-		- cm³					
Projektions-Methode 1 1st ANGLE PROJECTION DIN ISO 128-30 		Material: s. Stueckliste, SEE PART LIST				PART NAME: Retaining clamp with rubber profile and firm console SPGU 6025 450-568/30 W 1									
		Material-No.: s. Stueckliste, SEE PART LIST													
		Oberflaeche: s. Stueckliste, SEE PART LIST SURF. QUAL.: s. Stueckliste, SEE PART LIST													
NORMA-Patentnummer: PATENT NUMBER:		Massstab: SCALE:		Datum/DATE		Name/NAME		Benennung: Halterungsschelle mit Gummiprofil und fester Konsole SPGU 6025 450-568/30 W 1							
- -		1:5		2008-07-24		Danzebrink									
-		-		2008-07-24		Geppert									
Bandlaenge: LENGTH OF BAND:		Schutzvermerk nach ISO 16016 beachten CONSIDER AFTER PROTECTION NOTICE ISO 16016													
-		-													
ZNE: 01-105457		 NORMA Germany GmbH Postfach 1149 • 63461 Maintal © COPYRIGHT BY NORMA Group				Kunde/ CUSTOMER: -						DIN A 3		SHEET: SHEETS 2 2	
Ursprung/Anfrage: ENQUIRY-No.: 9990001452						Zeichnungs-Nr./DRAWING-NO.: 0181 6025 011						INDEX PART DWG - B		TYPE Q	
CAD-SYSTEM Pro/Engineer						DRAWING-NAME: 01816025011_Q						SUB.F.: -		SUB.FROM: -	
						MODEL-NAME: 01816025011						MODEL-TYP: ASSEM			